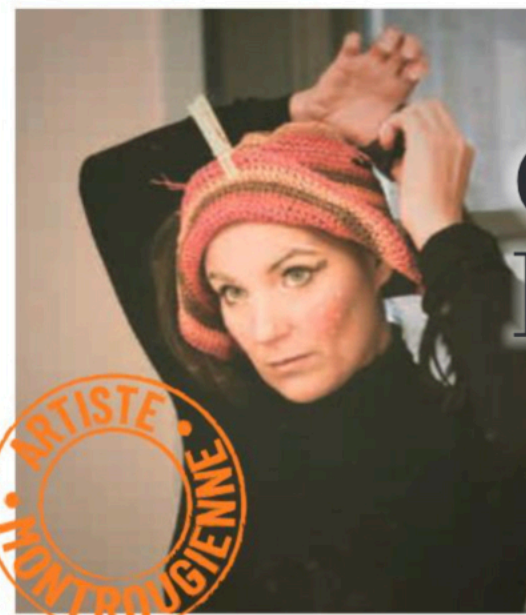




En haut : *Chiffon*
En bas, à gauche : *Tout compte fait*
En bas, à droite : *Un clown de Noël*



Ophélie Montel

Ophélie Montel.

... en 6 dates

- 1995-2004.** Atelier-théâtre à la Maison des jeunes et de la culture (MJC) de Bourg-la-Reine (92).
- 2004-2008.** Études dans différents conservatoires nationaux, diplômée de l'ENMDAD* de Noisiel (77).
- 2014.** Création du spectacle *Tout compte fait* avec Rachel Ruello.
- 2016.** Création du spectacle *Chiffon* avec Élise Couteau (Collectif Scapulo & Barbotine).
- 2018.** Naissance de la Compagnie Les Pipelettes.
- 2022.** Création du spectacle *Un clown de Noël* (seule en scène) à La Distillerie de Montrouge.

« Je crée des spectacles qui s'adressent à toutes les générations, qui les réunissent pour un instant magique, mais avec des thématiques fortes permettant d'enclencher des discussions autour de la tolérance. »

Ophélie Montel est comédienne et metteuse en scène. Si vous avez vu son dernier spectacle, *Un clown de Noël*, elle avait un nez rouge et s'appelait M^{me} Slurp, « un personnage que j'ai créé au conservatoire pendant mes années d'études et que j'ai peaufiné avec le temps, au fur et à mesure des spectacles, et que j'ai fini de construire à travers *Chiffon* en 2016. » Elle ne se destinait pas aux spectacles pour enfants et c'est donc un peu par hasard qu'elle y a goûté. « J'ai été embauchée par des compagnies et j'ai découvert un public sans filtre, extrêmement généreux, à la fois dans la critique comme dans le fait d'apprécier. Avec eux, il n'y a pas de faux-semblants, on sait ce qui marche et ce qui ne marche pas. J'ai eu un véritable coup de cœur. »

DU SENS DES SPECTACLES

Elle a commencé alors à créer à son tour un répertoire car, comme elle le partage, « je trouvais qu'il y avait très peu de spectacles de qualité pour les enfants, c'était plus du divertissement. Ma proposition était d'aborder des thématiques fortes, qui pouvaient toucher à la fois les parents et les enfants ». La toute première création, *Tout compte fait*, abordait l'égalité filles-garçons avec pragmatisme : « Il y a énormément de différences entre les individus, qu'ils soient masculins ou féminins, et être égaux en droit ne veut pas dire être tous pareils ! Au contraire, chacun est fort de ses différences et de ses singularités. » *Chiffon* s'attaque à un autre sujet : la famille, « qu'elle soit nucléaire ou adoptive, hétéroparentale ou homoparentale ». De la rencontre d'un clown et d'une danseuse va naître un « bébé chiffon ». Ensemble, ils vont construire un foyer, une famille.

LE PASSÉ COMME INSPIRATION

Tolérance, accueil de l'autre et de la différence, tel est aussi le propos du *Clown de Noël*. Les traditions de Noël constituent un patrimoine qui s'exprime de différentes façons et « la

beauté reste de se réunir, partager et communier de quelque façon que cela puisse être, quelles que soient les croyances de chacun ». Pour cela, il ne faut pas hésiter à se plonger dans le passé et ses légendes ou approximations historiques. Certains affirment que le Père Noël naquit sous la plume d'un journaliste américain, Washington Irving, en 1809, alors que d'autres évoquent Saint Nicolas (Nicolas de Myre, né à Patara au sud-ouest de l'actuelle Turquie, entre 250 et 270 ap. J.-C.), protecteur des enfants, des veuves et des gens faibles. « Il y a une très belle légende ukrainienne qui raconte aussi qu'une famille était si pauvre que les enfants ne pouvaient pas décorer leur sapin de Noël, alors une araignée y a tissé sa toile et au petit matin, avec les rayons du soleil, celle-ci s'est transformée en fils d'or et d'argent. »

UN THÉÂTRE QUI BOUGE

En écoutant Ophélie Montel, on voit bien qu'elle est passionnée par ses recherches et par l'envie de transmettre du rêve. Mais pas uniquement. « Il y a plusieurs niveaux de lecture avec des clins d'œil pour les adultes, pour qu'à la fin du spectacle, tous les publics en profitent et en ressortent un peu transformés. » Cette volonté de toucher le plus de monde possible l'a amenée à créer une structure très simple pour transformer une école, un centre de loisirs ou tout autre lieu en théâtre mobile et, ainsi, faire voyager les enfants. Le théâtre vient à eux ! Elle crée aussi l'occasion de discuter après le spectacle de ces sujets de société avec les adultes, les enseignants ou les animateurs de centres aérés, de débattre et d'apporter leurs propres réponses. Si la comédienne réside à Montrouge depuis 2007, elle a intégré La Distillerie l'an dernier, « cela renforce le désir de s'inscrire un peu plus dans le territoire et j'aimerais proposer des interventions clownesques pour *Inspirations végétales* en 2024 », notamment. À suivre !

*École nationale de musique, de danse et d'art dramatique du Val-Maubuée.